

ЗОШТО Е СОЦИЈАЛНАТА СОЛИДАРНОСТ СУШТИНСКА ВО СОВРЕМЕНОТО ОПШТЕСТВО?



ЕСКАЛИРАЧКА НЕЕДНАКВОСТ

Не секој ужива
еднакви услови за
живот.

МИГРАЦИЈА И ДЕМОГРАФСКИ ТРАНСФОРМАЦИИ

Разновидноста бара
дијалог.

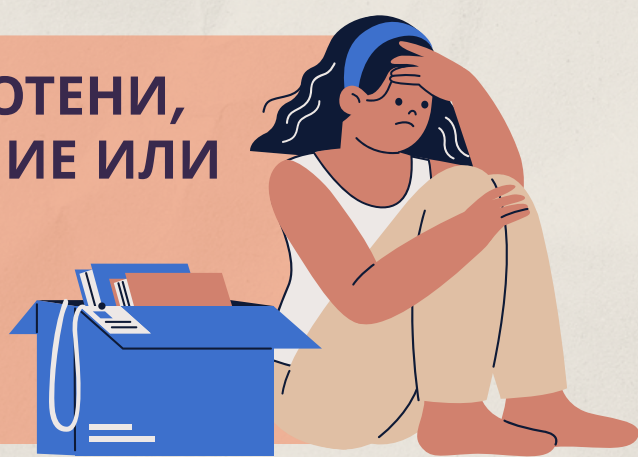


КРИЗИ СО МЕНТАЛНОТО ЗДРАВЈЕ

Осаменоста претставува
значаен општествен
проблем.

ЛИЦА КОИ НЕ СЕ ВРАБОТЕНИ, НИТУ СЕ ВО ОБРАЗОВАНИЕ ИЛИ ОБУКА

ризик од исклучување од
образованието и пазарот
на трудот



СМАРАГДНА ТРАНЗИЦИЈА

промените мора да
бидат правични и
праведни

**БЕЗ СОЛИДАРНОСТ НЕ МОЖЕ ДА
ПОСТОИ ОТПОРНО ОПШТЕСТВО.**