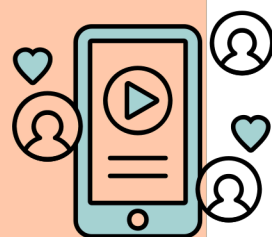




BUDOWANIE LINKÓW SPOŁECZNOŚCIOWYCH: TYPOWE PROBLEMY

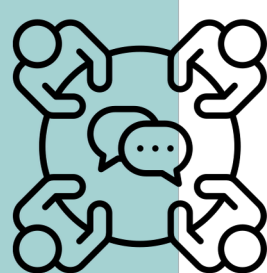
CZUJĘ SIĘ ODDZIELONY

PROBLEM: Młodzi ludzie doświadczają izolacji.
ROZWIĄZANIE: Utwórz bezpieczne przestrzenie społeczne. Zorganizuj nieformalne spotkania, kręgi rówieśnicze oraz kawiarnie młodzieżowe mające na celu stymulowanie naturalnej interakcji.



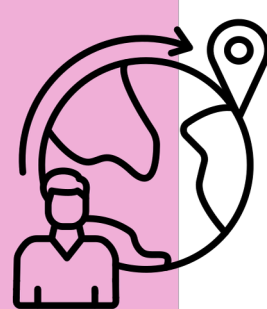
BRAK ZAUFANIA

PROBLEM: Lęk przed osądem lub wykluczeniem
ROZWIĄZANIE: Buduj zaufanie poprzez dialog. Ułatwiał otwarte rozmowy i dyskusje w małych grupach, aby zapewnić bezpieczeństwo psychologiczne.



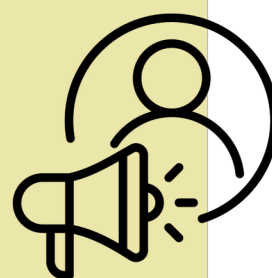
RÓŻNICE KULTUROWE

PROBLEM: Nieporozumienia pomiędzy różnymi środowiskami.
ROZWIĄZANIE: Budowanie zaufania poprzez dialog i ułatwianie komunikacji. Otwarte rozmowy oraz dyskusje w niewielkich grupach w celu zapewnienia bezpieczeństwa psychologicznego.



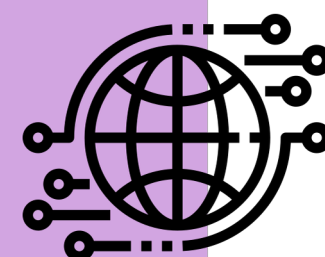
NISKI UDZIAŁ

PROBLEM: Młodzież nie czuje się zrozumiana.
ROZWIĄZANIE: Włącz ich w proces podejmowania decyzji. Tworzenie rad młodzieżowych oraz warsztatów partycypacyjnych, w których idee przekładają się na konkretne działania.



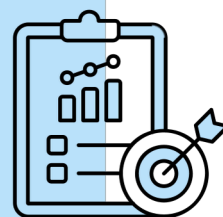
CYFROWE NADMIERNE ZAAWANSOWANIE

PROBLEM: Obecność w sieci zastępuje rzeczywistą interakcję.
ROZWIĄZANIE: Promuj interakcje offline. Organizuj wydarzenia sportowe, dni wolontariatu oraz warsztaty twórcze.



BRAK CELU

PROBLEM: Młodzież ma trudności w określeniu kierunku oraz celów.
ROZWIĄZANIE: Wspieraj programy mentorskie. Nawiąż kontakt. młodzież z mentorami, którzy prowadzą jej rozwój osobisty i zawodowy.



STRACH PRZED NIEPOWODZENIEM

PROBLEM: Wahanie przed podejmowaniem inicjatyw
ROZWIĄZANIE: Kreowanie bezpiecznych przestrzeni do eksperymentowania. Uruchom niewielkie projekty pilotażowe, które zachęcają do eksperymentowania.



Niska motywacja

PROBLEM: Zaangażowanie z czasem maleje
ROZWIĄZANIE: Publicznie celebrowaj osiągnięcia. Doceniaj wkład, dziel się opowieściami o sukcesach i nagradzaj wpływ na społeczność.



Co teraz? Jaki będzie Twój kolejny krok?