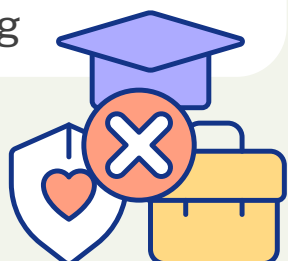


Solidarność społeczna, a włączenie

WYKLUCZENIE



brak dostępu do edukacji i usług



stereotypy i etykietowanie



izolacja społeczna



„radź sobie sam”



SOLIDARNOŚĆ



równe szanse i wsparcie



dialog zamiast ocen



aktywne uczestnictwo



„jesteśmy razem”



Włączenie nie dzieje się samo – trzeba je budować.