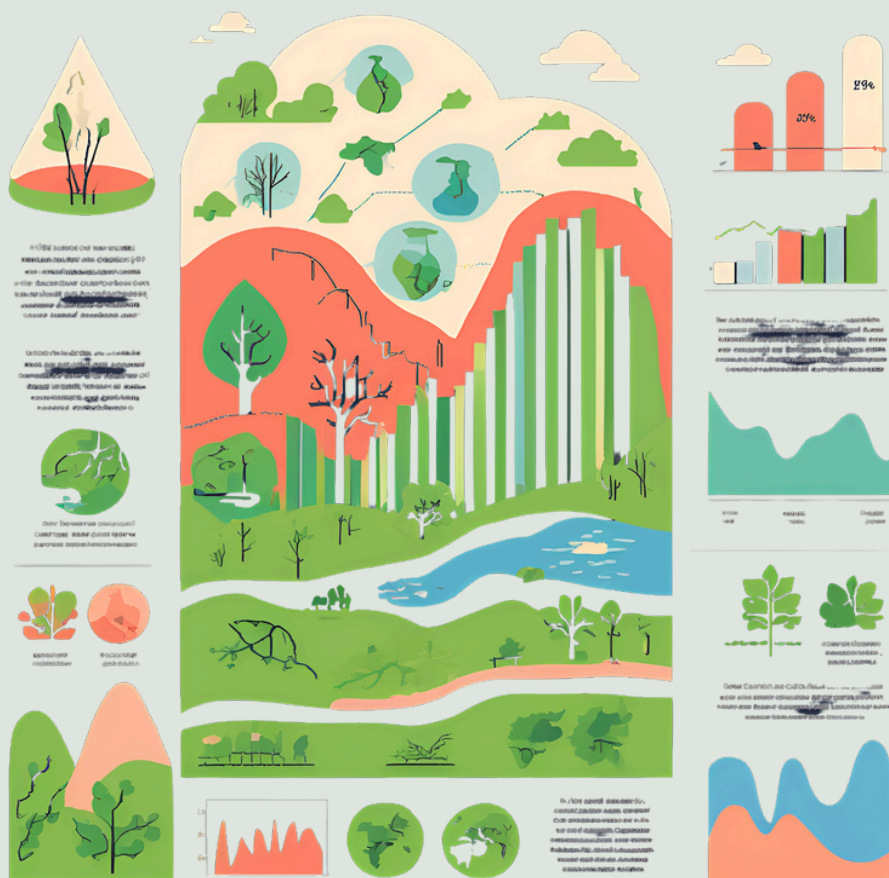


# HARJOITUS 10 - YKSILÖLLINEN LASKENTATAULUKKO - YMPÄRISTÖONGELMI EN ANALYYSI



Euroopan unionin  
osarahoittama



GREEN  
INDUSTRY  
FOUNDATION



Lue seuraava tapaustutkimus kalojen sukupuuttoon joessa. Käytä sitten esitettyä ympäristöongelmien analyysimenetelmää ja käy läpi vaiheet ongelman tunnistamisesta ehdotettujen ratkaisujen mahdollisten vaikutusten arviointiin. Vastaa seuraaviin kysymyksiin analyysin ohjaamiseksi.

## Case: Kalojen sukupuutto joessa

Viime kuukausina paikallisyhteisöt ovat huomanneet, että useiden kaupunkien ja maatalousalueiden läpi virtaavan joen kalakanta on vähentynyt merkittävästi. Kuolleita kaloja on havaittu kelluvan veden pinnalla, mikä aiheuttaa huolta asukkaiden ja paikallisviranomaisten keskuudessa. Alustavat tutkimukset viittaavat siihen, että syynä voivat olla läheisiltä maatalouspelloilta virtaavat kemialliset epäpuhtaudet ja teollisuuden jätevesien hallitsemattomat päästöt. Ongelma uhkaa paitsi paikallista ekosysteemiä myös kalastuksesta ja matkailusta riippuvaisen yhteisön toimeentuloa.

## 1. Ongelman tunnistaminen

Mikä on tärkein ympäristöongelma kuvatussa tapauksessa?

Mitkä ovat mahdolliset syyt kalojen sukupuuttoon joessa?

## 2. Tietojen keruu ja analysointi

Mitä tietoja on kerättävä, jotta ongelma ymmärretään tarkasti? (esim. kemialliset, biologiset, meteorologiset jne.).

Mitä tiedonkeruumenetelmiä käyttäisitte kalojen sukupuuttoon kuoleminen epäiltyjen syiden vahvistamiseksi?

## 3. Sidosryhmien ja niiden vaikutusten tunnistaminen:

Kenellä on suurin kiinnostus ongelman ratkaisemiseen? (esim. paikallisyhteisöt, teollisuus, viljelijät, ympäristöjärjestöt)

Mitkä ovat heidän erilaiset näkökulmansa ja kiinnostuksensa ongelmaan?

## 4. Mahdollisten ratkaisujen kehittäminen

Mitä toimenpiteitä voidaan toteuttaa kalojen sukupuuttoon kuoleminen estämiseksi joessa? (esim. säännökset, käsittelytekniikat, viljelykäytäntöjen muutokset)

Mitä mahdollisia hyötyjä ja riskejä kuhunkin ehdotettuun ratkaisuun liittyy?

## 5. Vaikutusten arviointi

Mitä lyhyen ja pitkän aikavälin vaikutuksia valittujen ratkaisujen toteuttamisella voi olla?

Miten aiotte seurata toteutettujen ratkaisujen vaikuttavuutta?

## 6. Johtopäätökset ja suositukset

Mikä ratkaisu on mielestäsi tehokkain ja miksi?

Mitä lisätoimia olisi toteutettava terveen jokiekosysteemin säilyttämiseksi pitkällä aikavälillä?

## Yhteenveto

Kun olet täyttänyt laskentataulukon, sinulla on täydellisempi kuva siitä, miten ympäristöongelman vaiheittainen analyysi suoritetaan. Seuraavassa vaiheessa keskustelemme vastauksistasi ja vertaamme niitä muiden osallistujien ehdottamiin ratkaisuihin, joiden avulla voit laajentaa näkökulmaasi ja kehittää yhteisiä johtopäätöksiä.