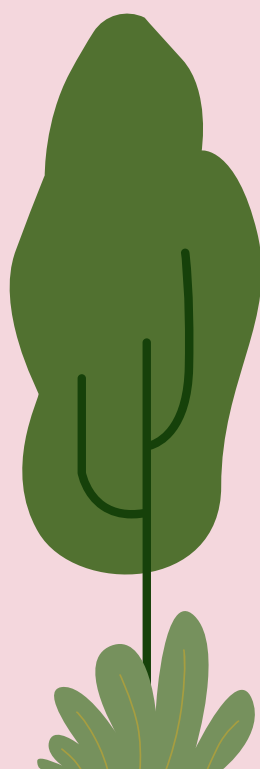


QUIZ 3
ZIELONE PODWÓRKA
I PARKI – JAK
DOBRCZE ZNASZ
EKOLOGICZNE
ROZWIĄZANIA?



Dofinansowane przez
Unię Europejską



GREEN
INDUSTRY
FOUNDATION



Witaj w naszym quizie! Dziś sprawdzimy, jak dobrze znasz ekologiczne rozwiązania, które mogą odmienić miejskie przestrzenie, takie jak podwórka i parki. Zielone miejsca w miastach są kluczowe dla poprawy jakości życia, ochrony środowiska i wspierania bioróżnorodności. Odpowiadając na pytania, dowiesz się, jak można tworzyć bardziej zrównoważone otoczenie i w jaki sposób wprowadzać proste, ale skuteczne zmiany. Gotowy? Zaczynamy!

Jakie rośliny są szczególnie ważne w miejskich parkach, ponieważ wspierają bioróżnorodność i pomagają pszczołom?

- a) Rośliny iglaste
- b) Rośliny miododajne
- c) Kwiaty doniczkowe
- d) Krzewy ozdobne

Co to są „zielone korytarze” w kontekście miejskich przestrzeni?

- a) Ścieżki rowerowe w parkach
- b) Ciągi zieleni, które łączą podwórka i parki
- c) Ogrody wertykalne na ścianach budynków
- d) Aleje drzew przy drogach miejskich

Które rozwiązanie może pomóc w oszczędzaniu wody i podlewaniu zieleni w upalne dni na podwórkach?

- a) Sadzenie kwiatów jednorocznych
- b) Systemy zbierania deszczówki
- c) Montowanie fontann
- d) Usuwanie trawników

Jakie materiały są najczęściej polecane do budowy ekologicznych ławek w parkach?

- a) Plastik
- b) Beton
- c) Drewno z recyklingu
- d) Stal

Czym są zielone dachy?

- a) Dachy, na których rosną rośliny, pomagające w zatrzymywaniu wody opadowej
- b) Dachy malowane na zielono, aby lepiej absorbowały ciepło
- c) Dachy, które mają instalacje do energii słonecznej
- d) Dachy wykonane z eko-materiałów

Dlaczego zielone przestrzenie w miastach są ważne?

- a) Zwiększają powierzchnię pod zabudowę
- b) Poprawiają jakość powietrza, regulują temperaturę i wspierają bioróżnorodność
- c) Powiększają przestrzeń parkingową
- d) Ułatwiają dostęp do centrów handlowych

Co można zrobić, aby podwórko było bardziej ekologiczne i zatrzymywało wodę deszczową?

- a) Wybudować betonowe ścieżki
- b) Sadzić rośliny, które magazynują wodę
- c) Pokryć podwórko asfaltem
- d) Wyciąć wszystkie drzewa

Które rozwiązanie może wspierać bioróżnorodność na podwórkach miejskich?

- a) Wycinanie trawników
- b) Zakładanie ogrodów społecznych
- c) Betonowanie chodników
- d) Usuwanie krzewów i drzew

Jaki rodzaj oświetlenia jest najbardziej ekologiczny dla parków i skwerów?

- a) Lampy fluorescencyjne
- b) Lampy solarne
- c) Lampy neonowe
- d) Tradycyjne żarówki

Które z poniższych rozwiązań zwiększa powierzchnię zieloną w miastach?

- a) Zielone dachy i ogrody wertykalne
- b) Budowanie wieżowców
- c) Poszerzanie dróg asfaltowych
- d) Tworzenie placów parkingowych