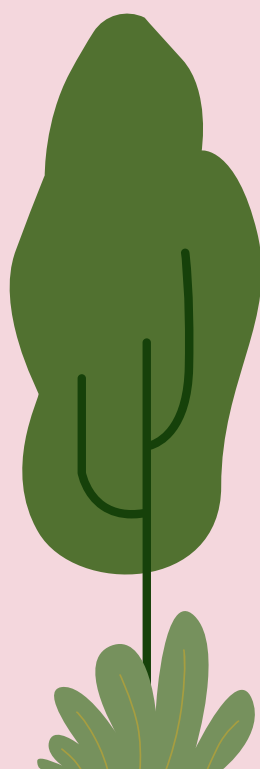


**QUIZ 3**  
**ZIELONE PODWÓRKA**  
**I PARKI – JAK**  
**DOBRCZE ZNASZ**  
**EKOLOGICZNE**  
**ROZWIĄZANIA?**



Dofinansowane przez  
Unię Europejską



GREEN  
INDUSTRY  
FOUNDATION



Witaj w naszym quizie! Dziś sprawdzimy, jak dobrze znasz ekologiczne rozwiązania, które mogą odmienić miejskie przestrzenie, takie jak podwórka i parki. Zielone miejsca w miastach są kluczowe dla poprawy jakości życia, ochrony środowiska i wspierania bioróżnorodności. Odpowiadając na pytania, dowiesz się, jak można tworzyć bardziej zrównoważone otoczenie i w jaki sposób wprowadzać proste, ale skuteczne zmiany. Gotowy? Zaczynamy!

**Jakie rośliny są szczególnie ważne w miejskich parkach, ponieważ wspierają bioróżnorodność i pomagają pszczołom?**

- a) Rośliny iglaste
- b) Rośliny miododajne
- c) Kwiaty doniczkowe
- d) Krzewy ozdobne

**Co to są „zielone korytarze” w kontekście miejskich przestrzeni?**

- a) Ścieżki rowerowe w parkach
- b) Ciągi zieleni, które łączą podwórka i parki
- c) Ogrody wertykalne na ścianach budynków
- d) Aleje drzew przy drogach miejskich

**Które rozwiązanie może pomóc w oszczędzaniu wody i podlewaniu zieleni w upalne dni na podwórkach?**

- a) Sadzenie kwiatów jednorocznych
- b) Systemy zbierania deszczówki
- c) Montowanie fontann
- d) Usuwanie trawników

**Jakie materiały są najczęściej polecane do budowy ekologicznych ławek w parkach?**

- a) Plastik
- b) Beton
- c) Drewno z recyklingu
- d) Stal

**Czym są zielone dachy?**

- a) Dachy, na których rosną rośliny, pomagające w zatrzymywaniu wody opadowej
- b) Dachy malowane na zielono, aby lepiej absorbowały ciepło
- c) Dachy, które mają instalacje do energii słonecznej
- d) Dachy wykonane z eko-materiałów

## **Dlaczego zielone przestrzenie w miastach są ważne?**

- a) Zwiększają powierzchnię pod zabudowę
- b) Poprawiają jakość powietrza, regulują temperaturę i wspierają bioróżnorodność
- c) Powiększają przestrzeń parkingową
- d) Ułatwiają dostęp do centrów handlowych

## **Co można zrobić, aby podwórko było bardziej ekologiczne i zatrzymywało wodę deszczową?**

- a) Wybudować betonowe ścieżki
- b) Sadzić rośliny, które magazynują wodę
- c) Pokryć podwórko asfaltem
- d) Wyciąć wszystkie drzewa

## **Które rozwiązanie może wspierać bioróżnorodność na podwórkach miejskich?**

- a) Wycinanie trawników
- b) Zakładanie ogrodów społecznych
- c) Betonowanie chodników
- d) Usuwanie krzewów i drzew

## **Jaki rodzaj oświetlenia jest najbardziej ekologiczny dla parków i skwerów?**

- a) Lampy fluorescencyjne
- b) Lampy solarne
- c) Lampy neonowe
- d) Tradycyjne żarówki

## **Które z poniższych rozwiązań zwiększa powierzchnię zieloną w miastach?**

- a) Zielone dachy i ogrody wertykalne
- b) Budowanie wieżowców
- c) Poszerzanie dróg asfaltowych
- d) Tworzenie placów parkingowych

## **Prawidłowe odpowiedzi:**

1. b) Rośliny miododajne
2. b) Ciągi zieleni, które łączą podwórka i parki
3. b) Systemy zbierania deszczówki
4. c) Drewno z recyklingu
5. a) Dachy, na których rosną rośliny, pomagające w zatrzymywaniu wody opadowej
6. b) Poprawiają jakość powietrza, regulują temperaturę i wspierają bioróżnorodność
7. b) Sadzić rośliny, które magazynują wodę
8. b) Zakładanie ogrodów społecznych
9. b) Lamy solarne
10. a) Zielone dachy i ogrody wertykalne

