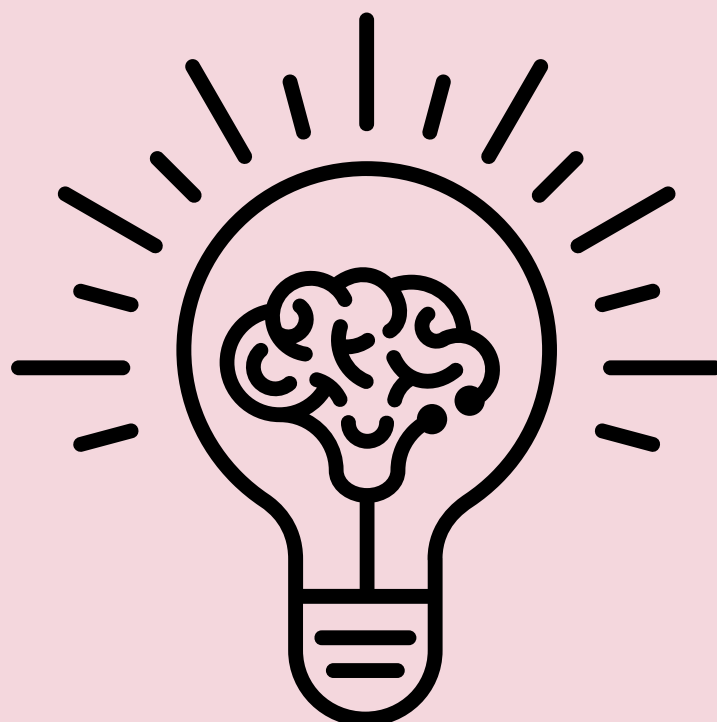


**QUIZ 5**  
**JAK KREATYWNY/A**  
**JESTEŚ W**  
**ZIELONYCH**  
**ZAWODACH?**



Dofinansowane przez  
Unię Europejską



GREEN  
INDUSTRY  
FOUNDATION



## Instrukcja

Odpowiedz na poniższe pytania, aby sprawdzić, jak dobrze radzisz sobie z kreatywnością w obszarze zielonych zawodów. Każde pytanie ma cztery odpowiedzi. Wybierz tę, która najlepiej pasuje do twojego podejścia lub przekonań.

**Pytanie 1: Kiedy tworzysz nowy produkt, który ma być bardziej zrównoważony, co jest dla ciebie kluczowe?**

- a) Wybór materiałów z recyklingu
- b) Minimalizacja odpadów w procesie produkcji
- c) Optymalizacja zużycia energii
- d) Wszystkie powyższe

**Pytanie 2: Jakie cechy charakteru twoim zdaniem najbardziej pomagają w byciu kreatywnym w zielonym zawodzie?**

- a) Otwartość na nowe pomysły
- b) Umiejętność współpracy z innymi
- c) Ciekawość i chęć nauki
- d) Wszystkie powyższe

**Pytanie 3: Pracujesz nad projektem, który ma poprawić jakość powietrza w mieście. Co bierzesz pod uwagę jako kluczowy element?**

- a) Wprowadzenie zielonych dachów
- b) Więcej przestrzeni zielonych
- c) Ograniczenie transportu spalinowego
- d) Wszystkie powyższe

**Pytanie 4: Który z poniższych materiałów uważasz za najbardziej przyszłościowy w kontekście zrównoważonej mody?**

- a) Tkaniny z recyklingu
- b) Organiczne bawełny
- c) Tkaniny produkowane z grzybni
- d) Wszystkie powyższe

**Pytanie 5: W projektowaniu ekologicznych budynków, na czym koncentrujesz swoje wysiłki?**

- a) Odpowiednie zarządzanie odpadami
- b) Wykorzystanie energii odnawialnej
- c) Redukcja zużycia wody
- d) Wszystkie powyższe

**Pytanie 6: Jakie podejście stosujesz przy tworzeniu zrównoważonego procesu produkcji?**

- a) Eliminacja odpadów
- b) Optymalizacja transportu
- c) Ograniczenie emisji CO2
- d) Wszystkie powyższe

**Pytanie 7: Pracujesz w zielonym zawodzie i masz możliwość wprowadzenia innowacji w procesach produkcyjnych. Na czym się koncentrujesz?**

- a) Redukcja zużycia surowców
- b) Wykorzystanie materiałów lokalnych
- c) Zwiększenie efektywności energetycznej
- d) Wszystkie powyższe

**Pytanie 8: Jakie wartości cenisz najbardziej w pracy zespołowej nad projektami zielonymi?**

- a) Otwartość na różnorodne pomysły
- b) Zdolność do szybkiej adaptacji
- c) Poszanowanie zasobów naturalnych
- d) Wszystkie powyższe

**Pytanie 9: Pracujesz w branży transportowej. Jakie technologie uważasz za najbardziej innowacyjne i przyjazne środowisku?**

- a) Samochody elektryczne
- b) Systemy współdzielenia transportu
- c) Koleje oparte na odnawialnych źródłach energii
- d) Wszystkie powyższe

**Pytanie 10: Co najbardziej inspirowało cię do kreatywnego podejścia w zielonym zawodzie?**

- a) Nowe technologie
- b) Wyzwania związane z ochroną środowiska
- c) Chęć poprawy jakości życia
- d) Wszystkie powyższe

**Pytanie 11: Pracując nad projektem zrównoważonym, co uważasz za najważniejsze?**

- a) Edukacja społeczna na temat ochrony środowiska
- b) Wdrażanie nowych technologii
- c) Współpraca z lokalnymi społecznościami
- d) Wszystkie powyższe

**Pytanie 12: Jakie podejście do projektowania produktów uważasz za najbardziej zrównoważone?**

- a) Projektowanie w obiegu zamkniętym
- b) Minimalizacja użycia chemikaliów
- c) Wybór trwałych materiałów
- d) Wszystkie powyższe

**Pytanie 13: W jaki sposób możesz promować zrównoważone praktyki w miejscu pracy?**

- a) Zmniejszanie zużycia papieru
- b) Instalowanie paneli słonecznych
- c) Stworzenie programów recyklingu
- d) Wszystkie powyższe

**Pytanie 14: Pracując w zielonym zawodzie, jak radzisz sobie z presją kosztów przy wprowadzaniu ekologicznych innowacji?**

- a) Szukam dofinansowania zewnętrznego
- b) Wprowadzam małe, stopniowe zmiany
- c) Szukam partnerstw z innymi firmami
- d) Wszystkie powyższe

**Pytanie 15: Co jest dla ciebie kluczowe w kreowaniu świadomości ekologicznej w społeczeństwie?**

- a) Kampanie społeczne
- b) Edukacja młodzieży
- c) Współpraca z mediami i influencerami
- d) Wszystkie powyższe