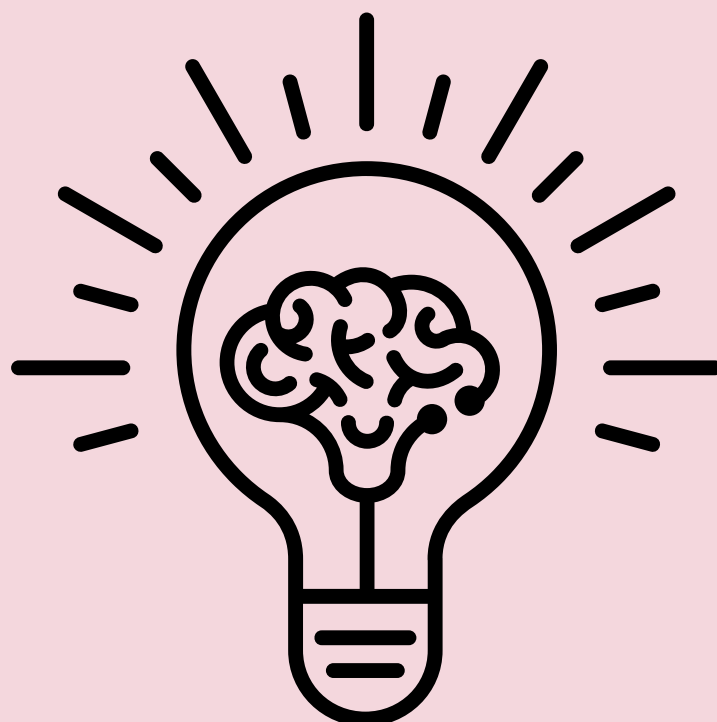


QUIZ 5
JAK KREATYWNY/A
JESTEŚ W
ZIELONYCH
ZAWODACH?



Dofinansowane przez
Unię Europejską



GREEN
INDUSTRY
FOUNDATION



FERI

Instrukcja

Odpowiedz na poniższe pytania, aby sprawdzić, jak dobrze radzisz sobie z kreatywnością w obszarze zielonych zawodów. Każde pytanie ma cztery odpowiedzi. Wybierz tę, która najlepiej pasuje do twojego podejścia lub przekonań.

Pytanie 1: Kiedy tworzysz nowy produkt, który ma być bardziej zrównoważony, co jest dla ciebie kluczowe?

- a) Wybór materiałów z recyklingu
- b) Minimalizacja odpadów w procesie produkcji
- c) Optymalizacja zużycia energii
- d) Wszystkie powyższe

Pytanie 2: Jakie cechy charakteru twoim zdaniem najbardziej pomagają w byciu kreatywnym w zielonym zawodzie?

- a) Otwartość na nowe pomysły
- b) Umiejętność współpracy z innymi
- c) Ciekawość i chęć nauki
- d) Wszystkie powyższe

Pytanie 3: Pracujesz nad projektem, który ma poprawić jakość powietrza w mieście. Co bierzesz pod uwagę jako kluczowy element?

- a) Wprowadzenie zielonych dachów
- b) Więcej przestrzeni zielonych
- c) Ograniczenie transportu spalinowego
- d) Wszystkie powyższe

Pytanie 4: Który z poniższych materiałów uważasz za najbardziej przyszłościowy w kontekście zrównoważonej mody?

- a) Tkaniny z recyklingu
- b) Organiczne bawełny
- c) Tkaniny produkowane z grzybni
- d) Wszystkie powyższe

Pytanie 5: W projektowaniu ekologicznych budynków, na czym koncentrujesz swoje wysiłki?

- a) Odpowiednie zarządzanie odpadami
- b) Wykorzystanie energii odnawialnej
- c) Redukcja zużycia wody
- d) Wszystkie powyższe

Pytanie 6: Jakie podejście stosujesz przy tworzeniu zrównoważonego procesu produkcji?

- a) Eliminacja odpadów
- b) Optymalizacja transportu
- c) Ograniczenie emisji CO2
- d) Wszystkie powyższe

Pytanie 7: Pracujesz w zielonym zawodzie i masz możliwość wprowadzenia innowacji w procesach produkcyjnych. Na czym się koncentrujesz?

- a) Redukcja zużycia surowców
- b) Wykorzystanie materiałów lokalnych
- c) Zwiększenie efektywności energetycznej
- d) Wszystkie powyższe

Pytanie 8: Jakie wartości cenisz najbardziej w pracy zespołowej nad projektami zielonymi?

- a) Otwartość na różnorodne pomysły
- b) Zdolność do szybkiej adaptacji
- c) Poszanowanie zasobów naturalnych
- d) Wszystkie powyższe

Pytanie 9: Pracujesz w branży transportowej. Jakie technologie uważasz za najbardziej innowacyjne i przyjazne środowisku?

- a) Samochody elektryczne
- b) Systemy współdzielenia transportu
- c) Koleje oparte na odnawialnych źródłach energii
- d) Wszystkie powyższe

Pytanie 10: Co najbardziej inspirowało cię do kreatywnego podejścia w zielonym zawodzie?

- a) Nowe technologie
- b) Wyzwania związane z ochroną środowiska
- c) Chęć poprawy jakości życia
- d) Wszystkie powyższe



Pytanie 11: Pracując nad projektem zrównoważonym, co uważasz za najważniejsze?

- a) Edukacja społeczna na temat ochrony środowiska
- b) Wdrażanie nowych technologii
- c) Współpraca z lokalnymi społecznościami
- d) Wszystkie powyższe

Pytanie 12: Jakie podejście do projektowania produktów uważasz za najbardziej zrównoważone?

- a) Projektowanie w obiegu zamkniętym
- b) Minimalizacja użycia chemikaliów
- c) Wybór trwałych materiałów
- d) Wszystkie powyższe

Pytanie 13: W jaki sposób możesz promować zrównoważone praktyki w miejscu pracy?

- a) Zmniejszanie zużycia papieru
- b) Instalowanie paneli słonecznych
- c) Stworzenie programów recyklingu
- d) Wszystkie powyższe

Pytanie 14: Pracując w zielonym zawodzie, jak radzisz sobie z presją kosztów przy wprowadzaniu ekologicznych innowacji?

- a) Szukam dofinansowania zewnętrznego
- b) Wprowadzam małe, stopniowe zmiany
- c) Szukam partnerstw z innymi firmami
- d) Wszystkie powyższe

Pytanie 15: Co jest dla ciebie kluczowe w kreowaniu świadomości ekologicznej w społeczeństwie?

- a) Kampanie społeczne
- b) Edukacja młodzieży
- c) Współpraca z mediami i influencerami
- d) Wszystkie powyższe

Wyniki

Punktacja:

Za każdą odpowiedź "d) Wszystkie powyższe" – 3 punkty

Za każdą odpowiedź "a", "b" lub "c" – 1 punkt

Suma punktów da ci wynik, który określi twoją kreatywność w zielonych zawodach.

0–15 punktów:

Jesteś na dobrej drodze, ale jeszcze potrzebujesz więcej wiedzy i doświadczenia, aby w pełni rozwinąć swoje kreatywne podejście do zielonych zawodów. Szukaj inspiracji i poznawaj nowe technologie oraz trendy!

16–30 punktów:

Masz już pewne umiejętności i zrozumienie zielonych zawodów. Twoja kreatywność stale się rozwija, a twoje podejście do zrównoważonego rozwoju jest na dobrym poziomie. Kontynuuj swoją edukację i prace nad nowymi, innowacyjnymi rozwiązaniami.

31–45 punktów:

Jesteś bardzo kreatywny/a i masz silne zrozumienie zielonych zawodów. Potrafisz myśleć innowacyjnie, szukasz rozwiązań zrównoważonych, które mogą mieć duży wpływ na środowisko. Jesteś gotowy/a na nowe wyzwania i wdrażanie ekologicznych praktyk w różnych sektorach.

