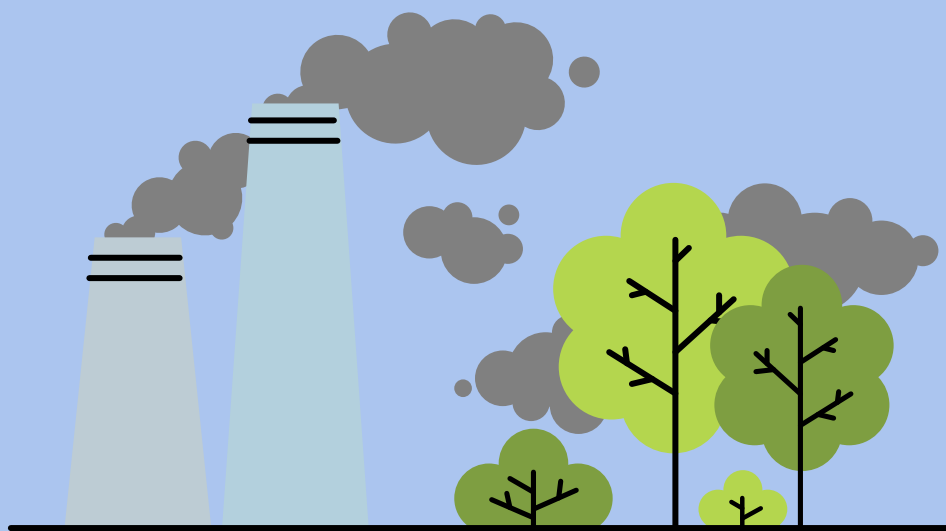


ĆWICZENIE 3 - ANALIZA WPŁYWU DWUTLENKU WĘGLA NA GLOBALNE OCIEPLENIE

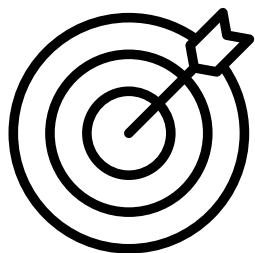


Dofinansowane przez
Unię Europejską



GREEN
INDUSTRY
FOUNDATION





Cel ćwiczenia

Rozwinięcie umiejętności analizy i syntezy informacji w kontekście globalnego ocieplenia.

Instrukcja



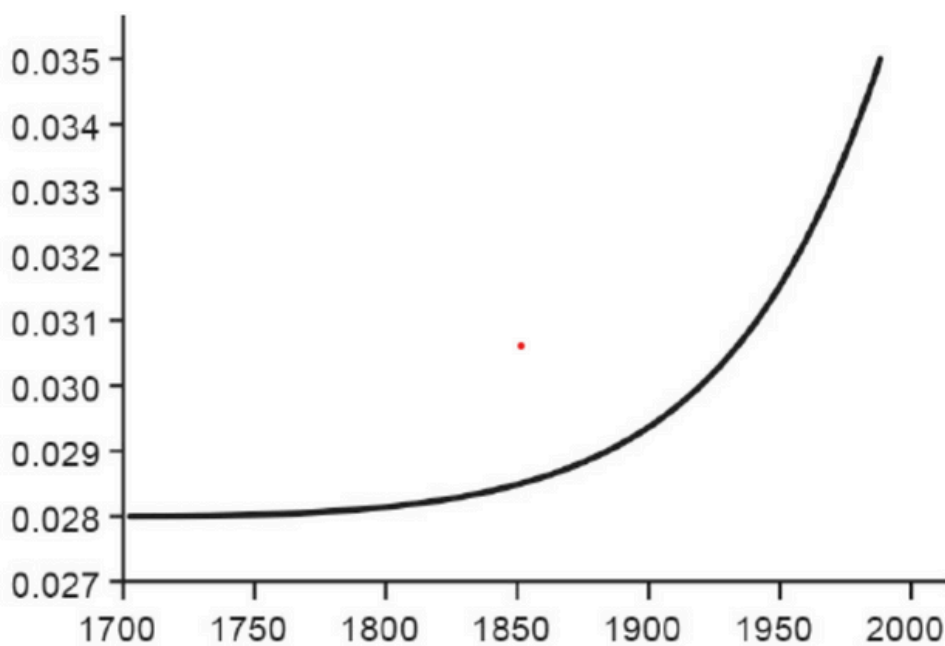
Podziel uczestników na pary. Każda para będzie pracować na odpowiedziach na poniższe pytania.

Po upływie 15 minut każda para ma 5 minut na przedstawienie swoich odpowiedzi.

WYKRES I – Procent CO₂ w atmosferze na przestrzeni lat



WYKRES II – Wzrost średniej globalnej temperatury na przestrzeni lat



➡ Co Wykres 1 mówi o trendzie średniej temperatury globalnej?

➡ Jaka jest różnica między początkową średnią temperaturą pokazaną w latach 60. XIX wieku a końcową średnią temperaturą pokazaną w latach 90. XX wieku?

➡ Co Wykres 2 mówi o procencie dwutlenku węgla w atmosferze?

➡ Czy istnieje związek między tymi dwoma wykresami? Jak można je połączyć?