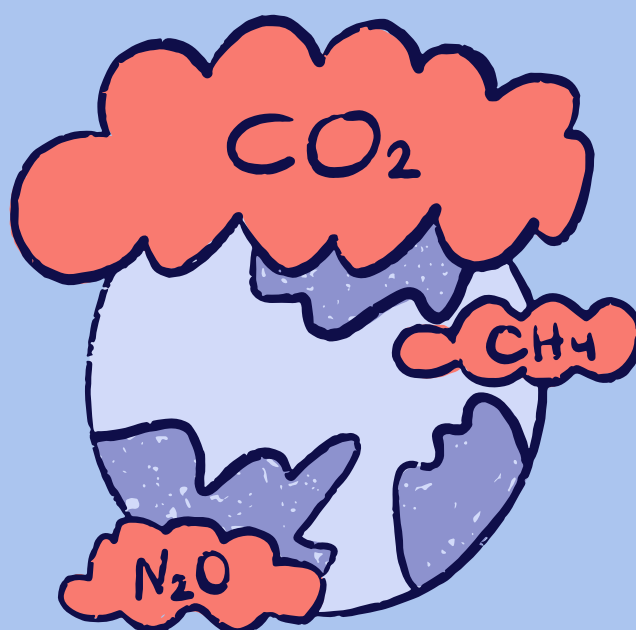


QUIZ 2 - DOWODY NAUKOWE NA ZMIANY KLIMATU ORAZ GAZY CIEPLARNIANE



Dofinansowane przez
Unię Europejską



GREEN
INDUSTRY
FOUNDATION



Instrukcja

Poniżej znajduje się 10 pytań dotyczących zaprezentowanych w trakcie zajęć dowodów naukowych na zmiany klimatu oraz dotyczących gazów cieplarnianych. Wybierz jedną poprawną odpowiedź dla każdego pytania.

1. Jakie jest główne źródło emisji dwutlenku węgla na świecie?

- a) Rolnictwo
- b) Transport drogowy
- c) Zużycie energii w przemyśle
- d) Spalanie biomasy

2. W którym roku stężenie CO₂ osiągnęło 411 części na milion (ppm) według danych z Obserwatorium Mauna Loa?

- a) 1959 r.
- b) 2000 r.
- c) 2019 r.
- d) 1970 r.

3. O ile procent wzrosło stężenie metanu w atmosferze od czasów przedindustrialnych?

- a) 20%
- b) 50%
- c) 100%
- d) 150%

4. Który z poniższych gazów cieplarnianych ma najwyższy "potencjał ocieplenia" w ciągu 100 lat?

- a) Dwutlenek węgla (CO₂)
- b) Metan (CH₄)
- c) Podtlenek azotu (N₂O)
- d) Fluorowęglowodory (HFC)



5. Jakie procesy są głównym źródłem emisji metanu?

- a) Produkcja cementu i chemikaliów
- b) Spalanie biomasy i rolnictwo
- c) Przemysł i transport drogowy
- d) Gospodarka odpadami i uprawa ryżu

6. Jakie stężenie CO₂ nie zostało przekroczone przez ostatnie 800 000 lat, aż do czasów współczesnych?

- a) 260 ppm
- b) 280 ppm
- c) 300 ppm
- d) 320 ppm

7. Jaki jest średni czas życia metanu w atmosferze?

- a) 12 lat
- b) 50 lat
- c) 100 lat
- d) 200 lat

8. Które z poniższych zjawisk jest uznawane za "wzmacniacz" efektu cieplarnianego, a nie jego siłę napędową?

- a) Wzrost stężenia CO₂
- b) Zmniejszenie pokrywy lodowej
- c) Wzrost pary wodnej
- d) Zakwaszenie oceanu

9. Jak zmieniła się średnia globalna temperatura od 1900 roku?

- a) Wzrosła o około 0,5°C
- b) Wzrosła o około 1°C
- c) Spadła o 0,5°C
- d) Pozostała bez zmian

10. Które z poniższych regionów świata jest odpowiedzialne za największą emisję gazów cieplarnianych w ujęciu bezwzględnym?

- a) Afryka
- b) Ameryka Południowa
- c) Unia Europejska
- d) Australia

