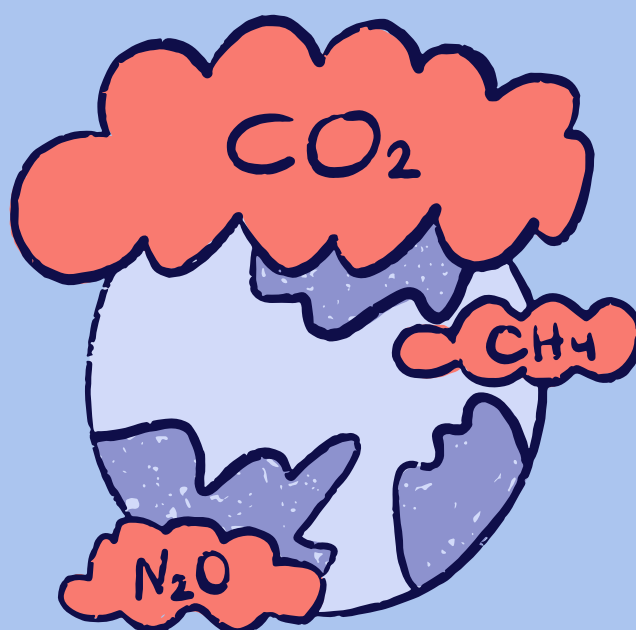


# QUIZ 2 - DOWODY NAUKOWE NA ZMIANY KLIMATU ORAZ GAZY CIEPLARNIANE



Dofinansowane przez  
Unię Europejską



GREEN  
INDUSTRY  
FOUNDATION



## Instrukcja

Poniżej znajduje się 10 pytań dotyczących zaprezentowanych w trakcie zajęć dowodów naukowych na zmiany klimatu oraz dotyczących gazów cieplarnianych. Wybierz jedną poprawną odpowiedź dla każdego pytania.

**1. Jakie jest główne źródło emisji dwutlenku węgla na świecie?**

- a) Rolnictwo
- b) Transport drogowy
- c) Zużycie energii w przemyśle
- d) Spalanie biomasy

**2. W którym roku stężenie CO<sub>2</sub> osiągnęło 411 części na milion (ppm) według danych z Obserwatorium Mauna Loa?**

- a) 1959 r.
- b) 2000 r.
- c) 2019 r.
- d) 1970 r.

**3. O ile procent wzrosło stężenie metanu w atmosferze od czasów przedindustrialnych?**

- a) 20%
- b) 50%
- c) 100%
- d) 150%

**4. Który z poniższych gazów cieplarnianych ma najwyższy "potencjał ocieplenia" w ciągu 100 lat?**

- a) Dwutlenek węgla (CO<sub>2</sub>)
- b) Metan (CH<sub>4</sub>)
- c) Podtlenek azotu (N<sub>2</sub>O)
- d) Fluorowęglowodory (HFC)



**5. Jakie procesy są głównym źródłem emisji metanu?**

- a) Produkcja cementu i chemikaliów
- b) Spalanie biomasy i rolnictwo
- c) Przemysł i transport drogowy
- d) Gospodarka odpadami i uprawa ryżu

**6. Jakie stężenie CO<sub>2</sub> nie zostało przekroczone przez ostatnie 800 000 lat, aż do czasów współczesnych?**

- a) 260 ppm
- b) 280 ppm
- c) 300 ppm
- d) 320 ppm

**7. Jaki jest średni czas życia metanu w atmosferze?**

- a) 12 lat
- b) 50 lat
- c) 100 lat
- d) 200 lat

**8. Które z poniższych zjawisk jest uznawane za "wzmacniacz" efektu cieplarnianego, a nie jego siłę napędową?**

- a) Wzrost stężenia CO<sub>2</sub>
- b) Zmniejszenie pokrywy lodowej
- c) Wzrost pary wodnej
- d) Zakwaszenie oceanu

**9. Jak zmieniła się średnia globalna temperatura od 1900 roku?**

- a) Wzrosła o około 0,5°C
- b) Wzrosła o około 1°C
- c) Spadła o 0,5°C
- d) Pozostała bez zmian

**10. Które z poniższych regionów świata jest odpowiedzialne za największą emisję gazów cieplarnianych w ujęciu bezwzględnym?**

- a) Afryka
- b) Ameryka Południowa
- c) Unia Europejska
- d) Australia



**Odpowiedzi:**

- 1.c
- 2.c
- 3.d
- 4.d
- 5.b
- 6.b
- 7.a
- 8.c
- 9.b
- 10.c

