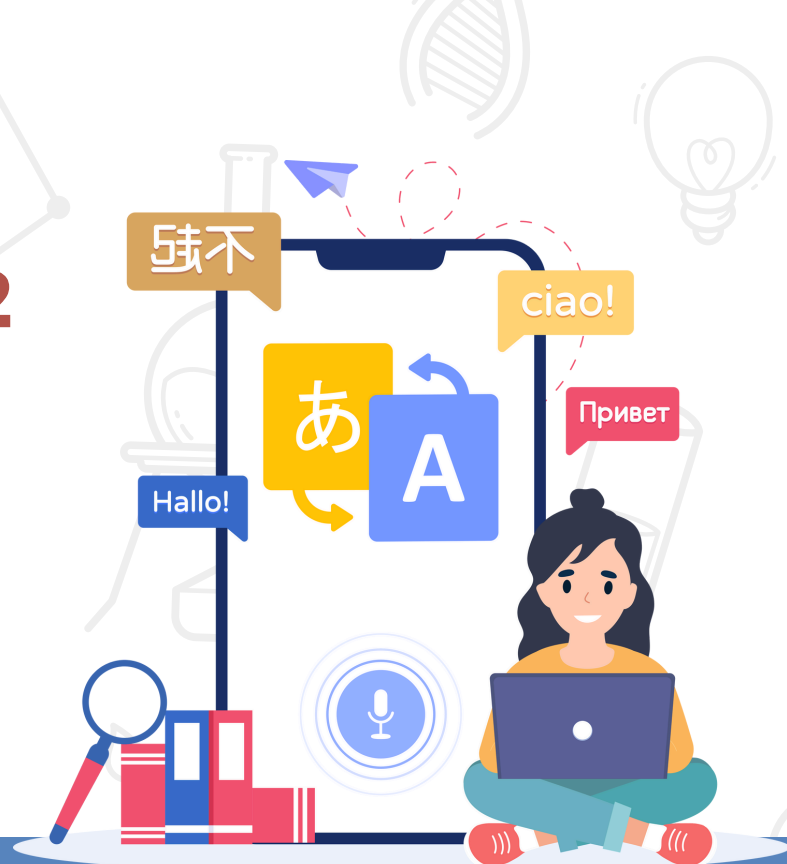


KARTA PRACY 2



1. Szkoła językowa dla cudzoziemców

Szkoła językowa oferuje kursy dla cudzoziemców, którzy chcą nauczyć się języka kraju, w którym się znajdują. Wśród uczniów są osoby o różnym poziomie zaawansowania językowego, począwszy od absolutnych początkujących do zaawansowanych użytkowników. Szkoła pragnie potwierdzić poziom opanowania języka przez swoich uczniów i dostosować metody walidacji do ich indywidualnych potrzeb.

Zaproponuj, jak szkoła może ocenić, jak dobrze uczniowie opanowali język, i zaproponuj odpowiednie sposoby sprawdzenia ich indywidualnych umiejętności.

2. Kurs zawodowy dla przyszłych techników medycznych

Szkoła oferuje kurs zawodowy dla przyszłych techników medycznych, którzy mają opanować szereg umiejętności praktycznych z zakresu pielęgniarstwa, diagnostyki i obsługi sprzętu medycznego. Studenci uczą się teorii, ale kluczową rolę odgrywa praktyka, dlatego istotne jest skuteczne walidowanie ich umiejętności.

Zaproponuj, jak szkoła może ocenić, jak dobrze uczniowie opanowali umiejętności, i zaproponuj odpowiednie sposoby sprawdzenia ich indywidualnych umiejętności. Wyjaśnij dlaczego zastosowałeś akurat te metody walidacji ?