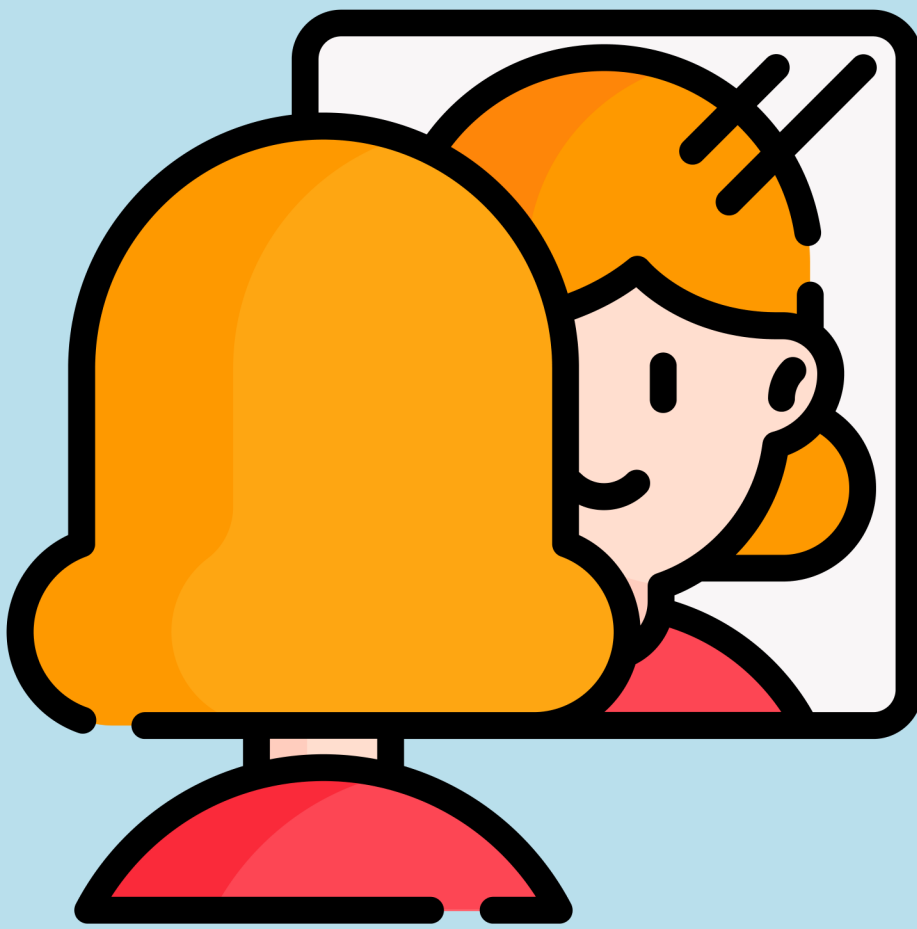


# ΦΥΛΛΟ ΕΡΓΑΣΙΑΣ 2

## ΑΥΤΟΕΠΙΓΝΩΣΗ ΓΙΑ ΚΑΛΗ ΗΓΕΣΙΑ ΣΕ ΕΝΑ ΕΞ' ΑΠΟΣΤΑΣΕΩΣ ΕΡΓΑΣΙΑΚΟ ΠΕΡΙΒΑΛΛΟΝ



Η αποτελεσματική ηγεσία απαιτεί μεγάλο βαθμό αυτοεπίγνωσης.

Σε μια μελέτη, όταν 75 μέλη έπρεπε να επιλέξουν την πιο σημαντική ικανότητα που πρέπει να αναπτύξουν οι ηγέτες, η απάντησή τους ήταν ξεκάθαρη: αυτοεπίγνωση.

**ΟΤΑΝ ΔΟΥΜΕ ΤΟΝ ΕΑΥΤΟ ΜΑΣ ΚΑΘΑΡΑ, ΥΠΑΡΧΟΥΝ ΠΟΛΛΑΠΛΑ ΟΦΕΛΗ ΓΙΑ ΤΟΝ ΕΑΥΤΟ ΜΑΣ ΚΑΙ ΤΟΥΣ ΑΛΛΟΥΣ. ΕΝΙΣΧΥΟΥΝ ΤΗΝ ΑΥΤΟΠΕΠΟΙΘΗΣΗ ΚΑΙ ΤΗ ΔΗΜΙΟΥΡΓΙΚΟΤΗΤΑ .**

Οι ηγέτες με αυτοεπίγνωση λαμβάνουν ορθότερες αποφάσεις, οικοδομούν ισχυρότερες σχέσεις και επικοινωνούν με περισσότερη σαφήνεια.

**Η ΑΥΤΟΕΠΙΓΝΩΣΗ ΕΙΝΑΙ ΑΚΟΜΗ ΠΙΟ ΣΗΜΑΝΤΙΚΗ ΣΤΗ ΔΙΑΧΕΙΡΙΣΗ ΕΞ' ΑΠΟΣΤΑΣΕΩΣ ΟΜΑΔΩΝ**

Σε ένα εξ' αποστάσεως περιβάλλον, λόγω της έλλειψης κοινωνικών συναναστροφών, η έλλειψη αυτοεπίγνωσης από τους ηγέτες μπορεί να είναι ακόμη πιο εμφανής, οδηγώντας σε ομάδες με έλλειψη κινήτρων και δημιουργώντας ένα τοξικό περιβάλλον.