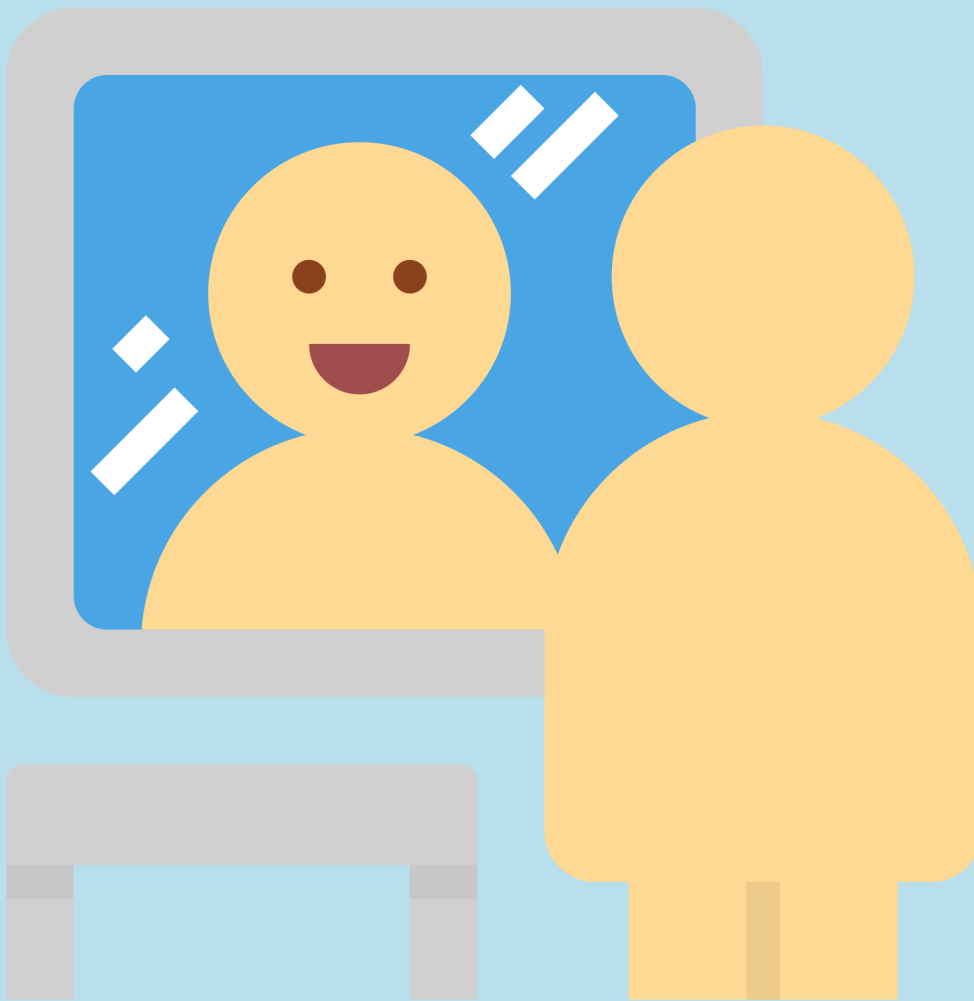


ΦΥΛΛΟ ΕΡΓΑΣΙΑΣ 3

ΕΜΠΟΔΙΑ ΓΙΑ ΑΥΤΟΓΝΩΣΙΑ



ΕΜΠΟΔΙΑ ΣΤΗΝ ΑΥΤΟΣΥΝΕΙΔΗΣΗ

Παρόλο που οι περισσότεροι άνθρωποι πιστεύουν ότι έχουν επίγνωση του εαυτού τους, υπάρχουν πολύ λίγα από αυτά γύρω. Η εκτίμηση είναι ότι μόνο το 10%-15% των ατόμων που μελετήθηκαν πληρούν πραγματικά τα κριτήρια.

Μελέτες έχουν δείξει ότι οι άνθρωποι δεν μαθαίνουν πάντα από την εμπειρία, ούτε η τεχνογνωσία βοηθά τους ανθρώπους να ξεριζώσουν ψευδείς πληροφορίες που μπορεί να διαιωνίζουν τις αδιαμφισβήτητες υποθέσεις μας. Στην πραγματικότητα, η μεγάλη εμπειρία μπορεί να εμποδίσει τους ηγέτες να αναζητήσουν αντιφατικά στοιχεία και ερωτήσεις-

αναφέροντας τις καθιερωμένες υποθέσεις μας. Η ψευδής αίσθηση εμπιστοσύνης για την απόδοση ενός ηγέτη μπορεί να τροφοδοτήσει μια υπερβολική αυτοπεποίθηση για το επίπεδο αυτογνωσίας του.

Συγκεκριμένα, οι πιο έμπειροι μάνατζερ βρέθηκαν να είναι λιγότερο ακριβείς στην αξιολόγηση της ηγετικής τους αποτελεσματικότητας σε σύγκριση με λιγότερο έμπειρους διευθυντές.

ΘΥΜΑΜΑΙ!

Η δύναμη μπορεί να εμποδίσει την επίγνωση. Οι ηγέτες που αναζητούν συνεχώς ανατροφοδότηση, αποκτούν μεγαλύτερη αυτογνωσία και τελικά θεωρούνται πιο αποτελεσματικοί από τους άλλους.