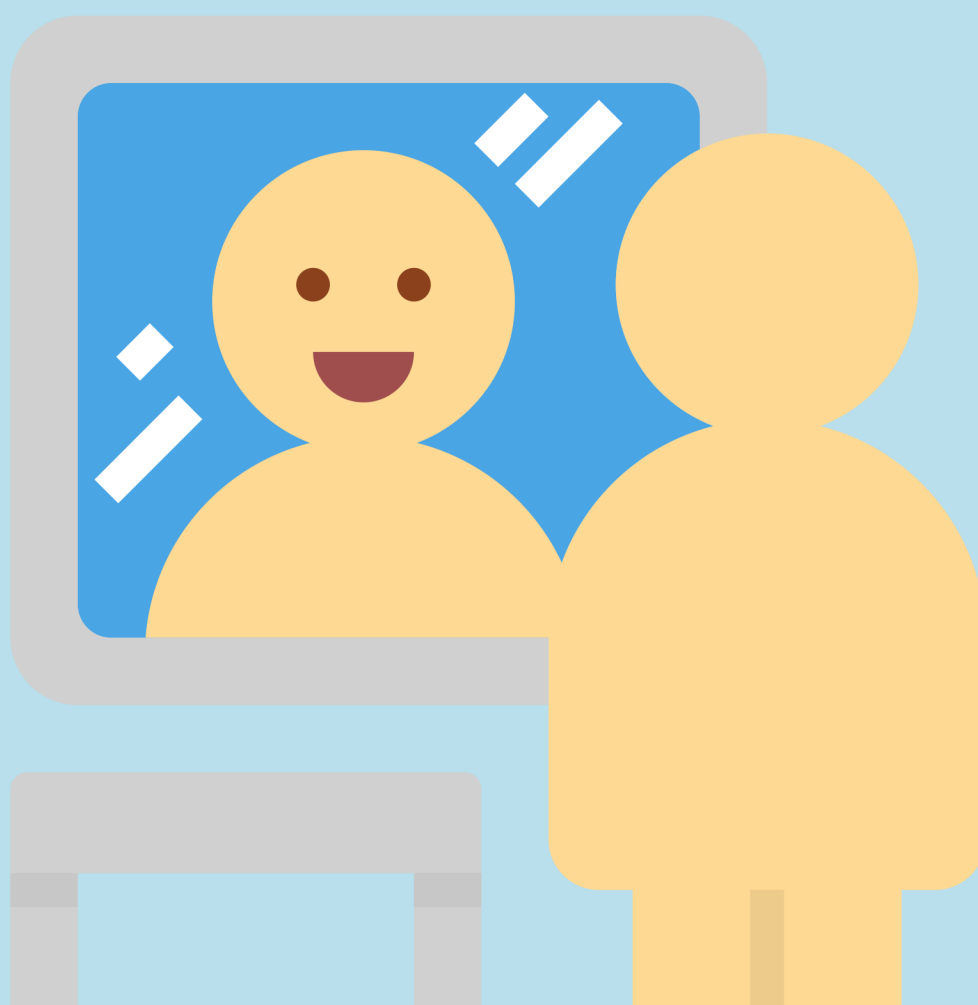


KARTA PRACY 3

PRZESZKODY DLA SAMOŚWIADOMOŚCI



PRZESZKODY DLA SAMOŚWIADOMOŚCI

Chociaż większość ludzi wierzy, że jest samoświadoma, jest jej bardzo mało wokół. Szacuje się, że tylko 10-15% badanych osób faktycznie spełnia kryteria.

Badania wykazały, że ludzie nie zawsze uczą się na podstawie doświadczenia, a wiedza specjalistyczna nie pomaga im wykorzenić fałszywych informacji, które mogą utrwalać nasze niekwestionowane założenia. W rzeczywistości duże doświadczenie może powstrzymać liderów przed szukaniem sprzecznych dowodów i kwestionowaniem naszych ustalonych założeń. Fałszywe poczucie pewności co do wyników lidera może podsycać nadmierną pewność co do jego poziomu samowiedzy.

W szczególności stwierdzono, że bardziej doświadczeni menedżerowie są mniej dokładni w ocenie swojej skuteczności przywódczej w porównaniu z mniej doświadczonymi menedżerami.

PAMIĘTAJ!

Władza może blokować świadomość. Liderzy stale poszukujący informacji zwrotnej stają się bardziej świadomi siebie i ostatecznie są postrzegani przez innych jako bardziej skuteczni.